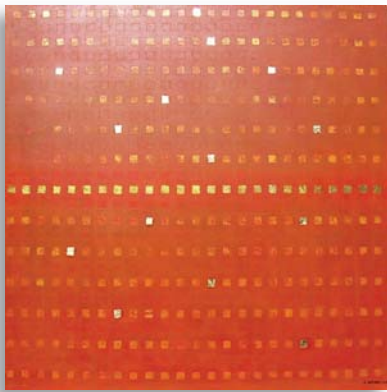


**Helmut Loder**  
**AUSSTELLUNG** zerbrechliches dunkel-erwachendes licht  
Christuskirche Graz-Eggenberg, 14.3. - 29.3.2008

01

preise auf anfrage:helmut[at]lodernet.com



**fenster.zeilen.licht**  
Acryl, Novopan, Blattgold 2005,  
102x102 cm.  
*die zeilen aus GOLDLICHT  
fensterreihen in der großstadt  
hochhauserleuchtung  
dahinter ist leben  
hoffnung und wünschen  
[fragen nach sinn]  
weißt du schon  
wo du wohnst?*

**Helmut Loder**  
**AUSSTELLUNG** zerbrechliches dunkel-erwachendes licht  
Christuskirche Graz-Eggenberg, 14.3. - 29.3.2008

02

preise auf anfrage:helmut[at]lodernet.com



**Und mittendrin licht**  
Acryl, Novopan, Blattgold 2008,  
102x102 cm.  
*ein flirrendes weiß  
wie tanzende striche  
der schwerkraft entzogen  
leicht schwebend  
und mittendrin ...  
eine narbe  
der wunde  
licht*

**Helmut Loder**  
**AUSSTELLUNG** zerbrechliches dunkel-erwachendes licht  
Christuskirche Graz-Eggenberg, 14.3. - 29.3.2008

03

preise auf anfrage:helmut[at]lodernet.com



**die nacht des todes,**  
Acryl, Novopan, Blattgold 2008,  
101x 101 cm, 180 Euro  
*so dunkel die nacht  
ein schräger pulsschlag  
die angst: schwebend  
fast eine wolke  
aus nichts  
überm land  
und den lichtern im dorf  
tod heißt  
die nacht*

**Helmut Loder**  
**AUSSTELLUNG** zerbrechliches dunkel-erwachendes licht  
Christuskirche Graz-Eggenberg, 14.3. - 29.3.2008

04

preise auf anfrage:helmut[at]lodernet.com



**goldhaus,**  
Acryl, Leinwand, Blattgold 2008,  
80 x 80 cm, 200 Euro  
*festgemauert auf dem licht  
des lebens  
steht der block  
das haus  
golden leuchten seine ziegel  
ein monument der stärke  
heimat heißt  
die verheißung*

**Helmut Loder**  
**AUSSTELLUNG** zerbrechliches dunkel-erwachendes licht  
Christuskirche Graz-Eggenberg, 14.3. - 29.3.2008

05

preise auf anfrage:helmut[at]lodernet.com



**licht.tor,**  
Acryl, Leinwand, Blattgold 2008,  
60 x 80 cm.

*gold in die mitte gesetzt  
ein dunkler rahmen  
außen die leuchspur  
der verborgenen heimat  
noch gilt es zu überwinden  
die schwärze  
der furcht  
der sehnsucht*

**Helmut Loder**  
**AUSSTELLUNG** zerbrechliches dunkel-erwachendes licht  
Christuskirche Graz-Eggenberg, 14.3. - 29.3.2008

06

preise auf anfrage:helmut[at]lodernet.com



**lichter.zeichen**  
Acryl, Leinwand, Blattgold 2008,  
80 x 80 cm.

*die zeichen  
des lichts  
mäandernd*

*mein ornament  
gegen die nacht*

*für die erfahrung der  
ruhe und stille*

**Helmut Loder**  
**AUSSTELLUNG** zerbrechliches dunkel-erwachendes licht  
Christuskirche Graz-Eggenberg, 14.3. - 29.3.2008

07

preise auf anfrage:helmut[at]lodernet.com



**säulen des lichts**  
Acryl, Leinwand, Blattgold 2008,  
40x50 cm.

*sie sind in das dunkel  
gewachsen  
4 mal ein fingerzeig  
wegen der trostlosigkeit*

*eine botschaft  
verschlüsselt  
mit licht  
hingspragt auf das blau*

**Helmut Loder**  
**AUSSTELLUNG** zerbrechliches dunkel-erwachendes licht  
Christuskirche Graz-Eggenberg, 14.3. - 29.3.2008

08

preise auf anfrage:helmut[at]lodernet.com



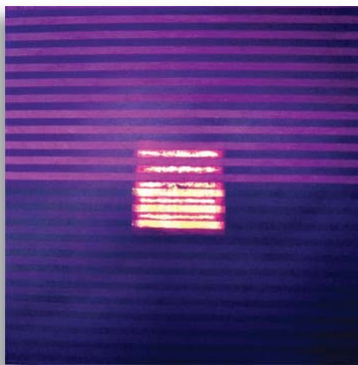
**lichtspalt**  
Acryl, Leinwand, Blattgold 2008,  
80x90 cm.

*im farbmeer  
der spalt  
ein lichtpfeil  
zerschneidet  
die farbe wie  
nichts  
gut so*

**Helmut Loder**  
**AUSSTELLUNG** zerbrechliches dunkel-erwachendes licht  
 Christuskirche Graz-Eggenberg, 14.3. - 29.3.2008

09

preise auf anfrage:helmut[at]lodernet.com



**lichtfenster,**  
 Acryl, Novopan, Blattgold 2006,  
 90 x 90 cm.

*licht bricht sich die bahn  
 verborgen im feld  
 sichtfenster licht  
 es leuchtet  
 betört mich und  
 lockt  
 es gibt dieses licht  
 dieses gold  
 eine hoffnung für später*

**Helmut Loder**  
**AUSSTELLUNG** zerbrechliches dunkel-erwachendes licht  
 Christuskirche Graz-Eggenberg, 14.3. - 29.3.2008

10

preise auf anfrage:helmut[at]lodernet.com



**licht in der höh**  
 Acryl, Leinwand, Blattgold 2008,  
 102 x 102 cm.

*das oben  
 verlockung, versuchung,  
 ein schwebendes licht  
 ein fenster  
 geöffnet ins gold  
 rechts unten  
 der alltag, die schuld  
 schwere, geerdet ...*

**Helmut Loder**  
**AUSSTELLUNG** zerbrechliches dunkel-erwachendes licht  
 Christuskirche Graz-Eggenberg, 14.3. - 29.3.2008

11

preise auf anfrage:helmut[at]lodernet.com



**zerbrochen, aber voll licht**  
 Acryl, Novopan, Blattgold 2008,  
 102 x 102 cm.

*hineingebettet ins dunkle  
 in die finsternis  
 grausamer schmerzen  
 das todholz hat ihn zerbrochen  
 aber inmitten der schwärze  
 leuchtet sein licht auf  
 das goldfeuer  
 der ewigen liebe  
 des vaters*

**Helmut Loder**  
**AUSSTELLUNG** zerbrechliches dunkel-erwachendes licht  
 Christuskirche Graz-Eggenberg, 14.3. - 29.3.2008

12

preise auf anfrage:helmut[at]lodernet.com



**horizontgold**  
 Acryl, Leinwand, Blattgold 2006,  
 80x80 cm.

*blau ist der himmel  
 ein wenig unruhig  
 am horizont klebt das gold  
 das in die höhe wachsen will  
 hinein in die quelle  
 des lebens  
 die zeit wird  
 noch kommen*

**Helmut Loder**  
**AUSSTELLUNG** zerbrechliches dunkel-erwachendes licht  
Christuskirche Graz-Eggenberg, 14.3. - 29.3.2008

13

preise auf anfrage:helmut[at]lodernet.com



**tor zum licht**  
Acryl, Leinwand, Blattgold  
2008, 60 x 80 cm.

*ich sehe  
den sandfarbenen  
himmel  
mit skepsis  
das tor zum licht  
ist seit kurzem geöffnet  
die weiße ebene  
ein schneefeld  
der fantasie*

**Helmut Loder**  
**AUSSTELLUNG** zerbrechliches dunkel-erwachendes licht  
Christuskirche Graz-Eggenberg, 14.3. - 29.3.2008

14

preise auf anfrage:helmut[at]lodernet.com



**gitternetz licht**  
Acryl, Leinwand, Blattgold 2006,  
40 x 50 cm.

*das goldene gitter  
fäden bilden den rand  
und lassen sich binden  
in ein geflecht  
gold leuchtet heraus  
dazwischen & mittendrin  
ein fixpunkt der stille  
angelpunkt voller hoffnung*

**Helmut Loder**  
**AUSSTELLUNG** zerbrechliches dunkel-erwachendes licht  
Christuskirche Graz-Eggenberg, 14.3. - 29.3.2008

15

preise auf anfrage:helmut[at]lodernet.com



**goldene stille**  
Acryl, Leinwand, Blattgold  
2006, 40 x 50 cm.

*das goldene quadrat  
in der dunklen braunen fläche  
ein erwachendes licht  
im zerbrechlichen dunkel*

*nur das echo  
erscheint  
goldverschlüsselt  
über unseren köpfen*

**Helmut Loder**  
**AUSSTELLUNG** zerbrechliches dunkel-erwachendes licht  
Christuskirche Graz-Eggenberg, 14.3. - 29.3.2008

16

preise auf anfrage:helmut[at]lodernet.com



**goldene grenze**  
Acryl, Leinwand, Blattgold  
2008, 60 x 100 cm.

*ein dicker balken  
die goldene grenze  
sie spiegelt sich  
im wasser  
und darüber  
ein versunkenes rot  
beschämend  
dezent  
fast scheu*