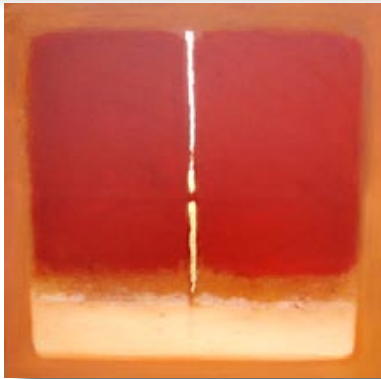


Helmut Loder AUSSTELLUNG

dunkles zerbrechen-lichtes erwachen

Galerie A4_art, 12.2. - 12.4.2007

01



Stille ist das Licht [in]der Liebe
Acryl, Leinwand, Blattgold 2006,
80 x 80 cm.

*der goldene lichtstrahl
mitten im rot
in der glut unsrer liebe
trennt er?
ins du und ins ich?
wir aber sind eins
gebunden durch das gold
des begehrens
in der kraft unserer sehnsucht*

Helmut Loder AUSSTELLUNG

dunkles zerbrechen-lichtes erwachen

Galerie A4_art, 12.2. - 12.4.2007

02



goldene stille
Acryl, Leinwand, Blattgold
2006, 40 x 50 cm.

*wie ein ermatteter spiegel
das goldgelbe gold
traumland
verlockung
verheißung*

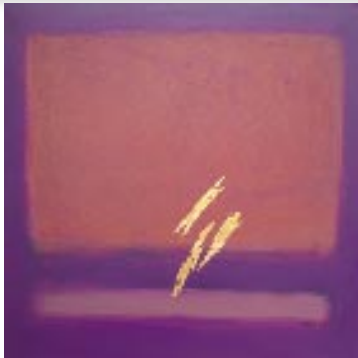
*ein kostbares feld
der erwartung
die liebe lässt grüßen*

Helmut Loder AUSSTELLUNG

dunkles zerbrechen-lichtes erwachen

Galerie A4_art, 12.2. - 12.4.2007

03



lichtes erwachen,
Acryl, Leinwand, Blattgold 2006,
80 x 80 cm, 200 Euro

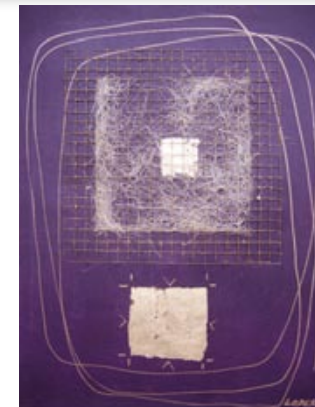
*so ist die welt
eine dämmerung
zartes erröten, zaghaft
plötzlich
ein flirrendes licht
erwachend
wie tanzend
der schwerkraft entzogen
leicht schwebend
versprechen des lebens*

Helmut Loder AUSSTELLUNG

dunkles zerbrechen-lichtes erwachen

Galerie A4_art, 12.2. - 12.4.2007

04

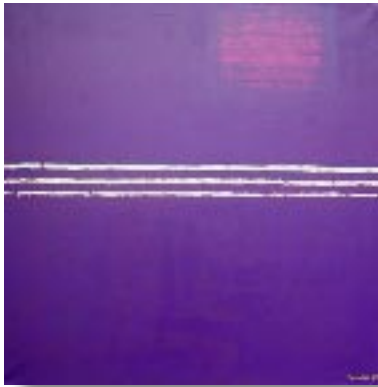


gitternetz licht
Acryl, Leinwand, Blattgold 2006,
40 x 50 cm.

*das goldene gitter
fädenbilden den rand
und lassen sich binden
in ein geflecht
gold leuchtet heraus
dazwischen & mittendrin
ein fixpunkt der stille
angelpunkt voller hoffnung*

Helmut Loder
AUSSTELLUNG dunkles zerbrechen-lichtes erwachen
Galerie A4_art, 12.2. - 12.4.2007

05



licht.zeilen gold,
Acryl, Leinwand, Blattgold 2007,
80 x 80 cm.

*drei goldene zeilen
in die mitte gesetzt
ein horizont
mehr noch
die leuchtspur
der verborgenen heimat
drei goldene zeilen
die notenlinien
für den zauberklang
der sehnsucht*

Helmut Loder
AUSSTELLUNG dunkles zerbrechen-lichtes erwachen
Galerie A4_art, 12.2. - 12.4.2007

06



stufen der stille
Acryl, Leinwand, Blattgold 2006,
40 x 50 cm.

*die goldenen stufen
der stille
sie führen hinein
in das grün
unserer hoffnung
hinab in das dunkel der nacht
vergraben ist unsere schuld
wir haben gehört
wir sind erlöst, gerettet!*

Helmut Loder
AUSSTELLUNG dunkles zerbrechen-lichtes erwachen
Galerie A4_art, 12.2. - 12.4.2007

07

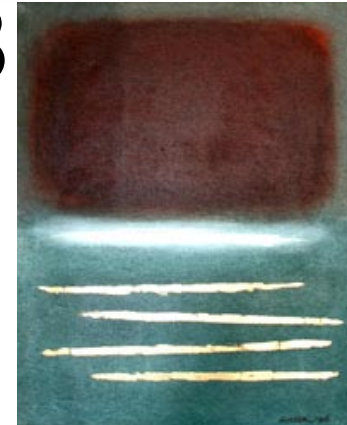


horizontgold
Acryl, Leinwand, Blattgold 2006,
80x80 cm.

*blau ist der himmel
ein wenig unruhig
am horizont klebt das gold
das in die höhe wachsen will
hinein in die quelle
des lebens
die zeit wird noch kommen*

Helmut Loder
AUSSTELLUNG dunkles zerbrechen-lichtes erwachen
Galerie A4_art, 12.2. - 12.4.2007

08

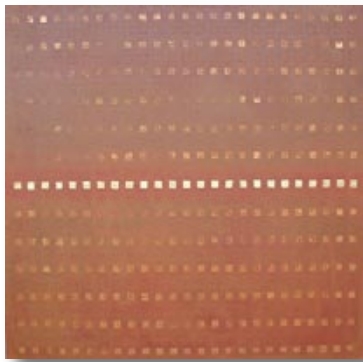


erdlicht
Acryl, Leinwand, Blattgold 2006,
40x50 cm.

*golden schwimmt der glanz
auf dem uferlosen see
wie ein gewitter
hängen dunkle träume
über unseren tagen
...
ich kenne die angst
aber ich weiß mich
gerettet*

Helmut Loder
AUSSTELLUNG dunkles zerbrechen-lichtes erwachen
Galerie A4_art, 12.2. - 12.4.2007

09



fenster.zeilen.licht
Acryl, Novopan, Blattgold 2005,
102x102 cm.

*die zeilen aus LICHT
fensterreihen in der großstadt
hochhauserleuchtung
dahinter ist leben
hoffnung und wunschen
[fragen nach sinn]
weißt du
wo du wohnst?*

Helmut Loder
AUSSTELLUNG dunkles zerbrechen-lichtes erwachen
Galerie A4_art, 12.2. - 12.4.2007

10

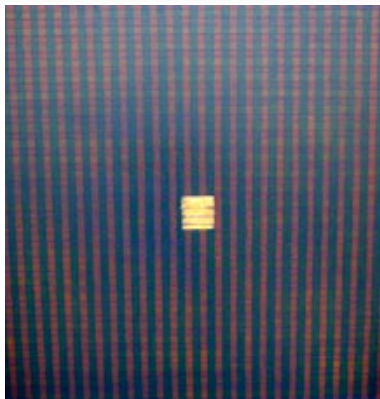


rätsel des lichts
Acryl, Hartfaser, Blattgold 2006,
50 x 50 cm.

*die glitzernde fläche
ein flimmern und rauschen
geheimnis und rätsel
verlockung, versuchung,
ein schwebender balken:
das goldene licht
ein wenig verheißung
und zarte hoffnung*

Helmut Loder
AUSSTELLUNG dunkles zerbrechen-lichtes erwachen
Galerie A4_art, 12.2. - 12.4.2007

11



im zentrum, die stille
Acryl, Novopan, Blattgold 2006,
100 x 100 cm.

*siehst du,
so viele ebenern,
spuren und farben
und im zentrum
das goldene licht
es leuchtet und strahlt
hinaus in die welt
mittelpunkt, ausgangspunkt
goldene stille*

Helmut Loder
AUSSTELLUNG dunkles zerbrechen-lichtes erwachen
Galerie A4_art, 12.2. - 12.4.2007

12



das goldene tor der nacht
Acryl, Leinwand, Blattgold 2006,
50x60 cm.

*drei goldene zeilen
in die mitte gesetzt
ein horizont
mehr noch
die leuchtspur
der verborgenen heimat
drei goldene zeilen
die notenlinien
für den zauberklang
der sehnsucht*

Helmut Loder
AUSSTELLUNG dunkles zerbrechen-lichtes erwachen
Galerie A4_art, 12.2. - 12.4.2007

13



erdkreuz
Acryl, Leinwand, Blattgold
2005, 50 x 60 cm.

*sie kommen
aus allen himmelsrichtungen:
goldene balken -
wege zur mitte
siehst du das kreuz?
siehst du die mitte?
wir sind gerettet
geborgen, geschützt ...*

Helmut Loder
AUSSTELLUNG dunkles zerbrechen-lichtes erwachen
Galerie A4_art, 12.2. - 12.4.2007

14



lichttor leben
Acryl, Leinwand, Blattgold
2006, 70 x 70 cm.

*siehst du das licht
das gold der verheißung
es glänzt sich ins herz
das tor ist weit offen
geöffnet ins morgen
vergessen das dunkle
die schmerzen
die schuld
wir werden erwartet ...*

Helmut Loder
AUSSTELLUNG dunkles zerbrechen-lichtes erwachen
Galerie A4_art, 12.2. - 12.4.2007

15



das auge der stille
Acryl, Leinwand, Blattgold
2006, 50 x 60 cm.

*2 nächte von hier
fand ich das echo
deines schweigens
die flüstergrenze
himmelsblau getränkt
ein zeichentuch
aus einer anderen welt
2 tage von dort
sah ich die feuerstelle,
den goldnen kreis des lichts,
das auge in der stille*

Helmut Loder
AUSSTELLUNG dunkles zerbrechen-lichtes erwachen
Galerie A4_art, 12.2. - 12.4.2007

16



weiße stille
Acryl, Leinwand, Blattgold
2005, 50 x 60 cm.

*im tiefen braun
das schattige weiß
ein goldener balken
wie ein massstab
für die tage des gerichts
sonst nichts -
genug für eine
halbe erinnerung*

Helmut Loder
AUSSTELLUNG dunkles zerbrechen-lichtes erwachen
Galerie A4_art, 12.2. - 12.4.2007

17



leere
Acryl, Leinwand, Blattgold
2006, 50 x 60 cm.

*woher kommt dieses grau?
die leere
das nichts
wie immer
unbestimmbar wird sein
die furcht
das erkalten im sein
wo ist dein leben?*

Helmut Loder
AUSSTELLUNG dunkles zerbrechen-lichtes erwachen
Galerie A4_art, 12.2. - 12.4.2007

18

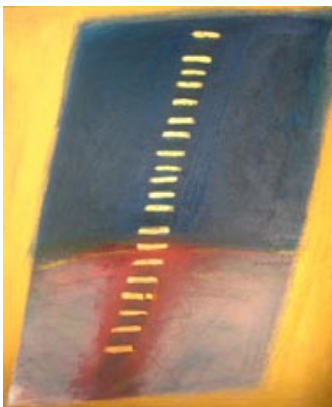


fenster ins licht
Acryl, Leinwand, Blattgold
2005, 50 x 60 cm.

*im tiefen braun
das schattige weiß
ein goldener balken
wie ein massstab
für die tage des gerichtes
sonst nichts –
genug für eine
halbe erinnerung*

Helmut Loder
AUSSTELLUNG dunkles zerbrechen-lichtes erwachen
Galerie A4_art, 12.2. - 12.4.2007

19



jakobsleiter 9
Acryl, Leinwand, Blattgold 2005,
50 x 60 cm.

*jakob, die spur deines traums
verführt in den himmel
schräg aus der erde gewachsen
zieht sich der weg
hinein in die nacht
(einem spätkalten blau)
was bleibt ist die treppe
für menschen ganz ohne flügel
ein lichtweg der stille*

Helmut Loder
AUSSTELLUNG dunkles zerbrechen-lichtes erwachen
Galerie A4_art, 12.2. - 12.4.2007

20



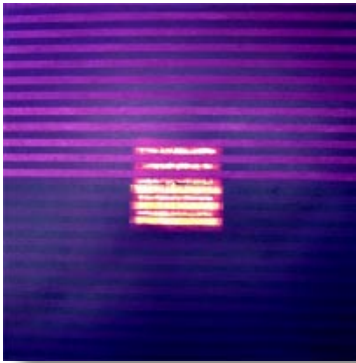
die bewegung ins licht,
Acryl, Leinwand, Blattgold 2006,
50 x 60 cm.

*die kraft der bilder
die wucht der gedanken
die bewegung ins licht
die erfahrung der freude
ein spiel mit dem sturm
die bewegung ins licht*

was erkennst du?

Helmut Loder
AUSSTELLUNG dunkles zerbrechen-lichtes erwachen
Galerie A4_art, 12.2. - 12.4.2007

21



lichtfenster,
Acryl, Novopan, Blattgold 2006,
90 x 90 cm.

*licht bricht sich die bahn
verborgen im feld
sichtfenster licht
es leuchtet
betört mich und
lockt
es gibt dieses licht
dieses gold
eine hoffnung für später*

Helmut Loder
AUSSTELLUNG dunkles zerbrechen-lichtes erwachen
Galerie A4_art, 12.2. - 12.4.2007

22



zeit der liebe- zeit der stille,
Acryl, Leinwand, Blattgold
2006, 40 x 50 cm.

*ein rotes feld
zerschnitten,
durchpulst
vom dreifach-licht der ewigkeit
im gold
der zeitlosen suche
ist es die liebe
die wir finden können
wie kiemen für unsere seele*

Helmut Loder
AUSSTELLUNG dunkles zerbrechen-lichtes erwachen
Galerie A4_art, 12.2. - 12.4.2007

23



goldhaus 1,
Acryl, Leinwand, Blattgold
2005, 50 x 70 cm.

*das haus am see
ein goldener ort
und es trägt
die schwere der hoffnung
die reinheit des lichts*

*schattenlos ist die stille
hineingebrannt
in das gold*

Helmut Loder
AUSSTELLUNG dunkles zerbrechen-lichtes erwachen
Galerie A4_art, 12.2. - 12.4.2007

24



säulen der erde,
Acryl, Leinwand, Blattgold
2006, 40 x 50 cm.

*was trägt unsere erde?
wo stehen die
säulen der welt?
vier goldene staffeln
eingeschlagen
in die tiefe der zeit*

*halten zusammen
ein starker block
gegen die wirbel der angst*

Helmut Loder
AUSSTELLUNG dunkles zerbrechen-lichtes erwachen
Galerie A4_art, 12.2. - 12.4.2007

25



goldhaus
Acryl, Leinwand, Blattgold 2006,
40 x 50 cm.
*die dunkelheit
wird aufgebrochen,
ein fenster ist es wohl,
das fundament:
ein goldner strahl auf rotem
grund,
von links,
ein lichtfeld wächst ins haus
lässt hoffen, dass es nicht
im finstren bleibt ...*

Helmut Loder
AUSSTELLUNG dunkles zerbrechen-lichtes erwachen
Galerie A4_art, 12.2. - 12.4.2007

26



einfach stille,
Acryl, Leinwand, Blattgold 2006,
50 x 60 cm.
*welche farbe hat die stille?
welchen duft kennst du
von weiß?
wer sagt dir, wo's leben lebt?
welche sprache spricht der
tod?
manchmal
bleibt uns nur die
stille ... und das weiß!*

Helmut Loder
AUSSTELLUNG dunkles zerbrechen-lichtes erwachen
Galerie A4_art, 12.2. - 12.4.2007

27



liebe gibt kraft - liebe = licht,
Acryl, Leinwand, Blattgold 2006,
60 x 80 cm.
*der weiche
farbkörper
ein unruhiger spiegel
für tRAUMlose zeiten
ein goldener streifen
hält auseinander
die erde, den himmel
formt daraus
eine landschaft der stille*

Helmut Loder
AUSSTELLUNG dunkles zerbrechen-lichtes erwachen
Galerie A4_art, 12.2. - 12.4.2007

28



erd-gold-stille
Blattgold 2006,
50 x 60 cm.
*goldbraune erde
im schatten des lichts
verwurzelt - verwachsen -
versunken in stille
fruchtbar geworden
in langer zeit
in deinem schoß wächst
noch unsichtbar
der same, ein segen ...*

Helmut Loder
AUSSTELLUNG dunkles zerbrechen-lichtes erwachen
Galerie A4_art, 12.2. - 12.4.2007

29



stufenlicht gold,
Acryl, Leinwand, Blattgold 2006,
40 x 50 cm.
*gewachsen im weiß
verwurzelt im weiten feld
ist der himmel so rot
... vom blut unsrer liebe?
ich seh eine treppe
und stufen
in die höhe geschlagen
bin ich verwurzelt im gold
dieser erde
oder kann ich schon gehen?*

Helmut Loder
AUSSTELLUNG dunkles zerbrechen-lichtes erwachen
Galerie A4_art, 12.2. - 12.4.2007

30



lichtspur alltag,
Acryl, Novopan, Blattgold 2007,
70 x 100 cm.
*grau ist der alltag
der alltag ist schwer
zu ertragen
grau ist das leben
das leben ist schwer
zu bestehen
komm mit
auf die suche
nach der goldenen spur
und öffne die tür
der lichtschein ist schon zu sehen*

Helmut Loder
AUSSTELLUNG dunkles zerbrechen-lichtes erwachen
Galerie A4_art, 12.2. - 12.4.2007

31



weiß-weit-gold,
Acryl, Leinwand, Blattgold 2005,
60 x 80 cm.
*siehst du das weiß?
ich sehe die weite
siehst du das grau?
ich spüre die farbe
siehst du das gold?
ich denke an sonne
und bin - auf der suche
du weißt schon,
nach licht ...*

Helmut Loder
AUSSTELLUNG dunkles zerbrechen-lichtes erwachen
Galerie A4_art, 12.2. - 12.4.2007

32



erd.stille,
Acryl, Leinwand, Blattgold 2006,
60 x 60 cm.
*manchmal bin ich nur erde
fruchtbar und stumm
vielleicht | oder auch nicht
geburtsschoß fürs neue licht

manchmal bin ich nur stille
geerdet und warm
antwort auf lautlose fragen
unter_grund fürs neue licht*