

# lichtwärts

Helmut Loder ■ Business-Park Süd Gleisdorf, 20.6. - 18.7.2008

## 01



### vergrabenes licht

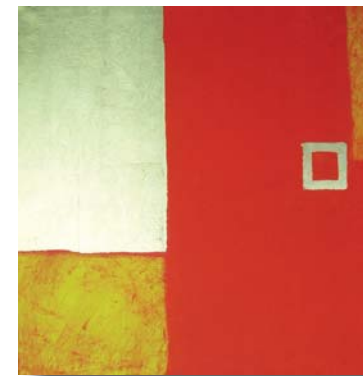
Acryl, Novopan, Blattgold 2008,  
101 x 101 cm

*ein unruhiges weiß  
zerkratzt,  
wie von tanzenden strichen  
der schwerkraft entzogen  
leicht schwebend: ein kokon  
voller licht in seinem körper,  
ein silberner glühwurm  
aus der tiefe des alls*

# lichtwärts

Helmut Loder ■ Business-Park Süd Gleisdorf, 20.6. - 18.7.2008

## 02



### die wärme des lichts 1

Acryl, Leinwand, Blattgold 2008,  
70 x 70 cm.

*da um die ecke  
die rote, die wand  
strahlend wie gold  
wie eine quelle  
der wärme*

*so leuchte mich  
wärme mich  
lebendig*

# lichtwärts

Helmut Loder ■ Business-Park Süd Gleisdorf, 20.6. - 18.7.2008

## 03

### jakobsleiter,

Acryl, Novopan, Blattgold 2008,  
26 x 135 cm

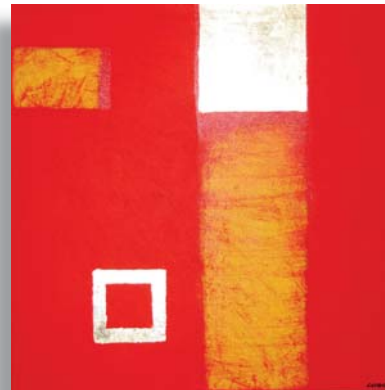
*im dunkel die nacht  
eine stufenleiter  
gegen die angst:  
aus dem land  
und dem licht  
auf der erde  
so wächst sie ins gold  
eines zartblauen  
himmels*



# lichtwärts

Helmut Loder ■ Business-Park Süd Gleisdorf, 20.6. - 18.7.2008

## 04



### die wärme des lichts 2,

Acryl, Leinwand, Blattgold 2008,  
70 x 70 cm

*verschmolzen ins  
wärmende rot  
glutfarbene landschaft  
der gelbe weg führt  
geradewegs ins gold*

*in den hohlweg  
der stille*

# lichtwärts

Helmut Loder ■ Business-Park Süd Gleisdorf, 20.6. - 18.7.2008

## 05



**licht.schnitte,**  
Acryl, Leinwand, Blattgold 2008,  
70 x 70 cm

**ein schwarzer balken  
3 goldene streifen  
und dahinter  
ein verschwiegenes  
weitrosenrot  
beschämt | dezent  
fast scheu  
3 schmale schnitte ins licht**

# lichtwärts

Helmut Loder ■ Business-Park Süd Gleisdorf, 20.6. - 18.7.2008

## 06



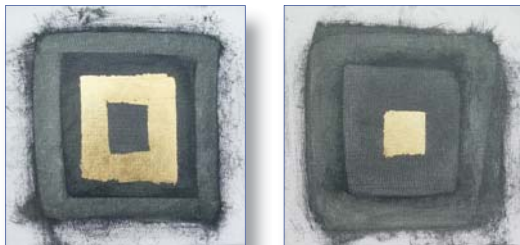
**licht.feld**  
Acryl/Blattgold/Hartfaser, 2008,  
129 x 84 cm

**das riesige feld  
gelb/orange/rot  
aus der vogelperspektive  
ein weg  
die goldene mitte?  
der goldene mittelumweg  
ich träume  
von brennenden feldern  
und der glut vom sommer-licht  
das sich als feld tarnt**

# lichtwärts

Helmut Loder ■ Business-Park Süd Gleisdorf, 20.6. - 18.7.2008

## 07



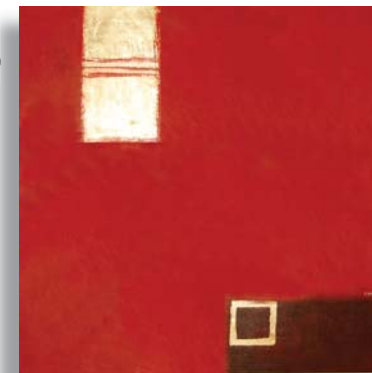
**licht.zeichen I,II**  
Acryl, Leinwand, Blattgold 2008,  
je 30 x 30 cm

**die kleinen zeichen,  
quadrate mit botschaft.  
verschlüsselt?  
mitnichten  
einfach nur licht  
damit erzählen sie  
die unverkäufliche wahrheit  
das wahre ist  
immer ganz einfach  
schLICHT**

# lichtwärts

Helmut Loder ■ Business-Park Süd Gleisdorf, 20.6. - 18.7.2008

## 08



**licht in der höh**  
Acryl, Novopan, Blattgold 2008,  
101 x 101 cm

**das oben  
verlockung, versuchung,  
ein schwebendes licht  
ein fenster  
geöffnet ins gold  
rechts unten  
der alltag, die schuld  
ichschwer, geerdet  
und oben ...  
das licht in der höh!**

# lichtwärts

Helmut Loder ■ Business-Park Süd Gleisdorf, 20.6. - 18.7.2008

## 09



### horizontgold

Acryl, Leinwand, Blattgold 2006,  
80 x 80 cm

*nicht blau ist der himmel,  
mehr lila  
ein wenig unruhig  
vom himmel sinken  
3 goldene streifen zu boden  
hinein in die quelle  
des lebens  
... am horizont  
die zeit wird noch kommen*

# lichtwärts

Helmut Loder ■ Business-Park Süd Gleisdorf, 20.6. - 18.7.2008

## 10



### begegnung,

Acryl, Novopan, Blattgold 2008,  
80 x 80 cm

*ein dickes goldband links  
ein breiter strom von licht  
dann dunkles blaurot  
und eingeschrieben rechts  
die dünne linie gold  
ists da die fülle  
glück und freude  
im überfluss des lebens  
ists dort die not, der mangel  
ein dünner faden licht ...*

# lichtwärts

Helmut Loder ■ Business-Park Süd Gleisdorf, 20.6. - 18.7.2008

## 11



### grenz.licht

Acryl, Leinwand, Blattgold 2008,  
80 x 80 cm

*grenzlichtbegegnung:  
beginnen wir oben  
auf dem röntgenschirm  
zur guten ansicht: ein offenes tor  
darunter, getrennt durch  
einen goldenen balken  
das verschwommene  
jenseits der grenzen  
im kopf, in der welt, im leben ...*

# lichtwärts

Helmut Loder ■ Business-Park Süd Gleisdorf, 20.6. - 18.7.2008

## 12



### wüsten.licht,

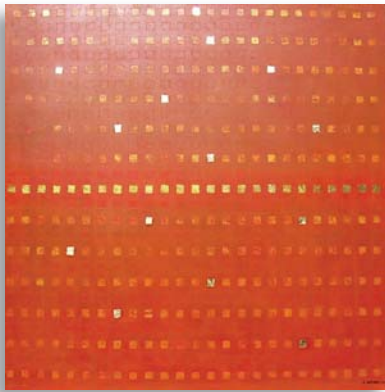
Acryl, Leinwand, Blattgold 2008,  
80 x 100 cm

*im goldgelbigen flugsand  
aus der UHR-welt ohne zeiger  
im goldgelbigen flugsand  
versteckt sich die sehnsucht  
nach weite und lust  
ein seltsamer nebel  
versteckt und heimat  
für alle  
tag- und nachtträumer*

# lichtwärts

Helmut Loder ■ Business-Park Süd Gleisdorf, 20.6. - 18.7.2008

## 13



### fenster.zeilen.licht

Acryl, Novopan, Blattgold 2005,  
100 x 100 cm

*die zeilen  
geboren aus GOLDLICHT  
fensterreihen in der großstadt  
hochhauserleuchtung  
dahinter ist leben  
hoffnung und wünschen  
[fragen nach sinn]  
weißt du schon  
wo du wohnst?*

# lichtwärts

Helmut Loder ■ Business-Park Süd Gleisdorf, 20.6. - 18.7.2008

## 14



### licht.spalten

Acryl, Novopan, Blattgold 2008,  
70 x 70 cm

*mein traum wirft  
viele schatten in gold  
schmale spuren im bild  
mein traum wirft sich in schale  
obwohl: die spuren,  
sie sind zerschlissen  
verbraucht  
ich werde sie verschenken  
meinen verschatteten traum*

# lichtwärts

Helmut Loder ■ Business-Park Süd Gleisdorf, 20.6. - 18.7.2008

## 15



### die mitte der zeit

Acryl, Leinwand, Blattgold 2005,  
90 x 90 cm

*der goldene balken.  
die mitte der zeit.  
er durchtrennt das gewachsene.  
in ein oben, ein unten.  
vergangenheit - wie schwerelos  
schwebend.  
zukunft - eine schmale aussicht.  
vergoldet das heute.  
komm, lebe jetzt,  
in der mitte der zeit.*

# lichtwärts

Helmut Loder ■ Business-Park Süd Gleisdorf, 20.6. - 18.7.2008

## 16



### brot.gott,

Acryl, Novopan, Blattgold 2008,  
Kreisscheibe, Durchmesser 70 cm

*der brot-gott:  
zerbrochen der kreis,  
die einheit gekreuzigt  
er löst sich auf  
und verschenkt sich ...*

*... oder eilen die teile,  
zu werden  
wieder ein ganzes?*



# lichtwärts

Helmut Loder ■ Business-Park Süd Gleisdorf, 20.6. - 18.7.2008

## 17



### grünes.licht

Acryl, Leinwand, Blattgold 2008,  
50 x 70 cm

*das grüne licht  
felsgrüngesplittert,  
hoffnungstapete,  
mit goldener querung*

*das grüne moos kriecht  
über die leinwand  
ein samtenes grün  
und die erde gibt grünes licht  
... für das leben*

# lichtwärts

Helmut Loder ■ Business-Park Süd Gleisdorf, 20.6. - 18.7.2008

## 18



### die mitte der nacht

Acryl, Leinwand, Blattgold 2008,  
80 x 120 cm

*die mitte  
- der übergang -  
grau und schwer  
ende & aufbruch  
ein lichtstreif  
in der mitte der nacht  
sei, so flüstern sie,  
schon immer  
der anfang des tages ...*

# lichtwärts

Helmut Loder ■ Business-Park Süd Gleisdorf, 20.6. - 18.7.2008

## 19



### schwere.los.licht

Acryl, Leinwand, Blattgold 2004,  
60 x 80 cm

*fällt er, der balken?  
die goldene schräge ...  
sie schwebt/er schwebt  
hingeworfen ins weiß,  
in die weiche leere  
unbegreiflicher stille  
so sinkt er, der lichtbalken  
zu boden ...  
als schwebende frage*

# lichtwärts

Helmut Loder ■ Business-Park Süd Gleisdorf, 20.6. - 18.7.2008

## 20



### licht.fenster

Acryl, Novopan, Blattgold 2006,  
90 x 90 cm

*das dunkel der nacht  
betörende streifen  
aus samtener tiefe  
und in der mitte  
bricht sich das licht seine bahn  
ein sichtfenster in die gluten der  
liebe  
es betört mich und lockt  
es gibt nur das gold  
meine hoffnung für immer*

# lichtwärts

Helmut Loder ■ Business-Park Süd Gleisdorf, 20.6. - 18.7.2008

## 21



### blau.licht

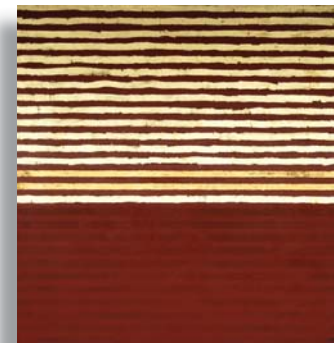
Acryl, Leinwand, Blattgold 2008,  
60x100 cm

*der blaue farbraum  
und die blaue stunde  
ist das nicht  
ein blauer himmel?  
blaugemacht  
ohne blaulicht  
etwas einbläuen  
über mögliche unerwünschte  
oder erwünschte nebenwirkungen  
informieren sie  
schriftsteller, maler, oder musiker ...*

# lichtwärts

Helmut Loder ■ Business-Park Süd Gleisdorf, 20.6. - 18.7.2008

## 22



### himmels.linien

Acryl, Novopan, Blattgold 2008,  
100 x 100 cm

*zerschnittener himmel  
goldene streifen  
wie die lamellen einer  
himmlischen jalousie  
himmelslinien  
augentreppe für  
suchende weltwanderer  
schau, wie er glänzt  
obwohl er sich auflöst  
in lauter glückliche blicke*

# lichtwärts

Helmut Loder ■ Business-Park Süd Gleisdorf, 20.6. - 18.7.2008

## 23



### licht.wärts

Acryl, Leinwand, Blattgold 2008,  
129 x 84 cm

*ro(s)tbraune streifen  
kontrastieren zum gold  
licht wirds  
die monotone fläche  
löst sich auf  
es wird licht  
überall,  
nicht nur nordwärts, südwärts,  
auch lichtwärts ...*

# lichtwärts

Helmut Loder ■ Business-Park Süd Gleisdorf, 20.6. - 18.7.2008

## 24



### rätsel des lichts

Acryl, Hartfaser, Blattgold 2008,  
50 x 50 cm

*die glitzernde fläche  
ein flimmern und rauschen  
geheimnis und rätsel  
verlockung, versuchung  
ein schwebender balken:  
das goldene licht  
ein wenig verheißung  
und zarte hoffnung*

# lichtwärts

Helmut Loder ■ Business-Park Süd Gleisdorf, 20.6. - 18.7.2008

## 25



### licht.weg

Acryl, Leinwand, Blattgold 2008,  
50 x 40 cm

*die roten stufen  
der stille  
sie führen hinauf  
in das glitzernde grün  
unserer hoffnung  
der weg führt über das feld  
der goldenen sehnsucht  
(nach licht)  
es sind  
die stufen der liebe*

# lichtwärts

Helmut Loder ■ Business-Park Süd Gleisdorf, 20.6. - 18.7.2008

## 26



### spiegel.bild

Acryl, Novopan, Blattgold 2005,  
85 x 85 cm

*die welt ist ein spiegel  
ich blicke hinein  
es zeigt mir ein ICH und ein DU  
der rahmen ist unsere welt  
seine farbe, ein erdiges braun*

*schau mit mir  
in diesen spiegel des lebens*

# lichtwärts

Helmut Loder ■ Business-Park Süd Gleisdorf, 20.6. - 18.7.2008

## 27



### lichtspur alltag

Acryl, Novopan, Blattgold 2007,  
70 x 100 cm

*grau ist der alltag  
der alltag ist schwer  
zu ertragen  
grau ist das leben  
das leben ist schwer  
zu bestehen  
komm mit auf die suche  
nach der goldenen spur  
und öffne die tür  
der lichtschein ist schon zu sehen*

# lichtwärts

Helmut Loder ■ Business-Park Süd Gleisdorf, 20.6. - 18.7.2008

## 28



### licht.narbe

Acryl, Novopan, Blattgold 2008,  
100 x 100 cm

*so nackt  
ist das bild  
ausge(t)räumt*

*nur eine narbe  
aus blutigem licht  
lässt sich erkennen*

*die geburt  
einer neuen zeit*